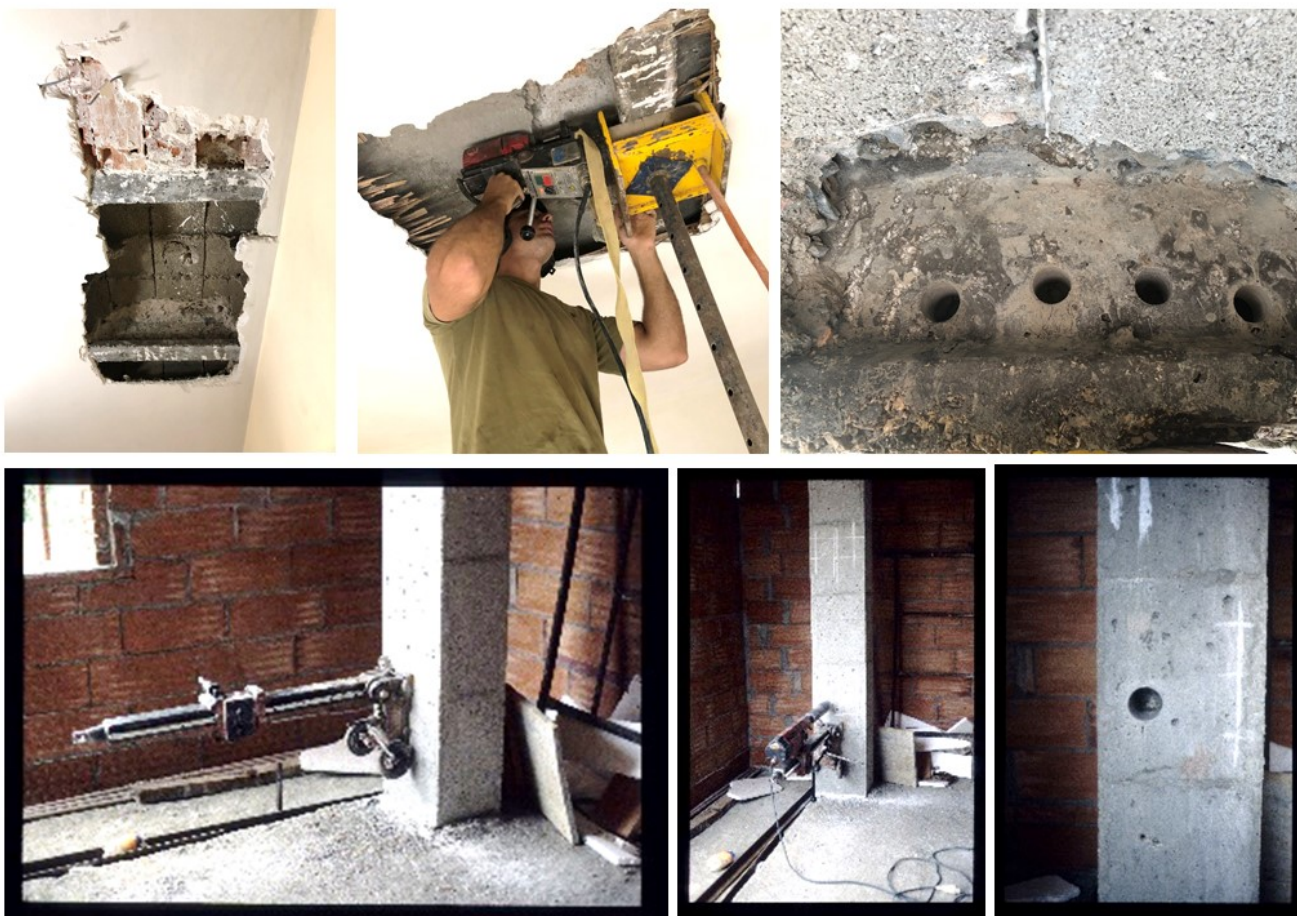


**Determinació de la resistència a compressió de provetes**

---





Aquest assaig permet determinar la resistència a compressió uniaxial de provetes.

Les provetes, després d'un mecanitzat de les superfícies de compressió o, si és necessari, un refrentat, es col·loquen i centren sobre la placa de la màquina d'assaig. S'aplica una càrrega uniformement distribuïda i s'incrementa de forma contínua fins que s'arriba al trencament.

Les provetes a assajar han de ser cúbiques (de  $70 \pm 5$  mm ó  $50 \pm 5$  mm de cantó) o cilindres rectes de base circular amb una relació diàmetre : alçada de 1:2 (el diàmetre ha de ser com a mínim 3 vegades superior a la mida màxima d'àrid per provetes de morter o formigó).