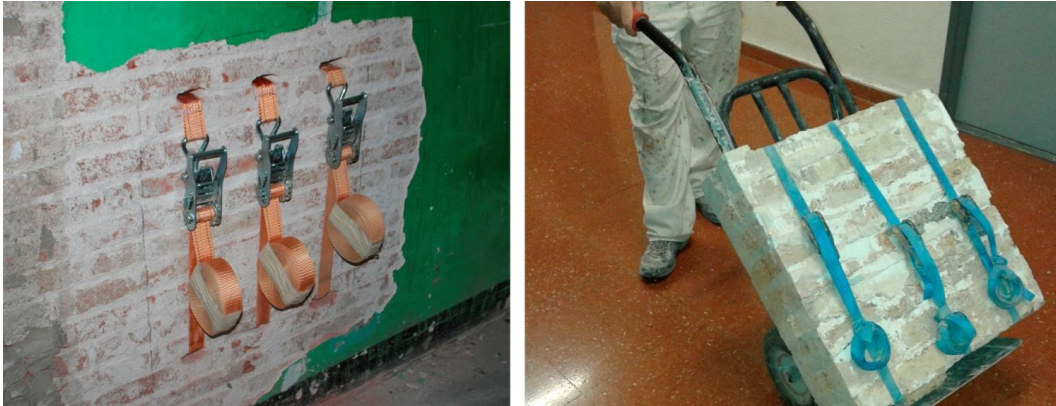


ASSAIG DE COMPRESSIÓ AL LABORATORI D'UN TROS DE PARET DE FÀBRICA DE MAÓ DE DIMENSIONS 60 X 60 CM.



Per a l'extracció i el transport de les provetes és fonamental mantenir en compressió la fàbrica per garantir que les juntes no pateixen esforços de tracció, que difícilment suportarà un morter de calç. L'esveltesa de la proveta ideal ha de ser 3. En cap cas inferior a 2.

Un cop al laboratori es recapça la proveta i s'assaja a compressió amb una premsa hidràulica de gran capacitat (mida de plats, distància entre plats). A partir de la col·locació de captadors de desplaçament LVDT s'obtenen les dades de deformació i, per tant, es determina el mòdul de Young de la fàbrica.