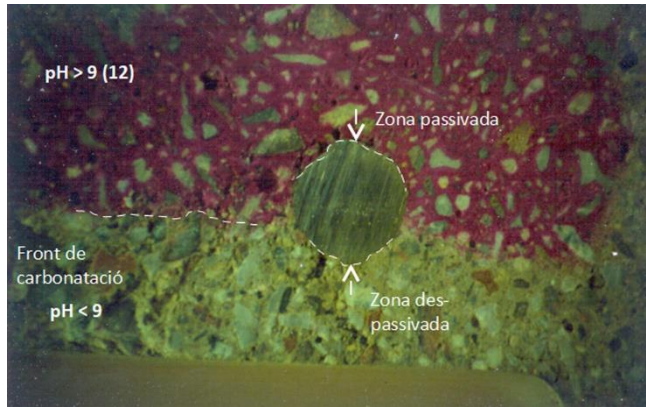


## ADETERMINACIÓ DE LA POSSIBLE CARBONATACIÓ I MESURA DE LA SEVA FONDÀRIA EN UN ELEMENT O EN UNA MOSTRA DE FORMIGÓ ENDURIT



El formigó de ciment portland presenta inicialment un medi de caràcter bàsic (amb un  $\text{pH} \geq 12$ ). En aquestes condicions l'acer de l'armat està passivat i no pot patir corrosió com a conseqüència exclusiva de la humitat.

Amb el pas del temps i com a conseqüència de la reacció de la portlandita amb el  $\text{CO}_2$  ambiental, aquest pH va davallant fins a valors inferiors a 9. En aquesta situació, aquest formigó ja no protegeix l'acer de la corrosió i en cas que hi hagi prou humitat, aquesta apareixerà amb les lesions associades típiques.

Per valorar el canvi de pH s'utilitza un indicador aplicat a una ruptura recent amb un atomitzador (dissolució de fenolftaleïna a l'1% en alcohol).