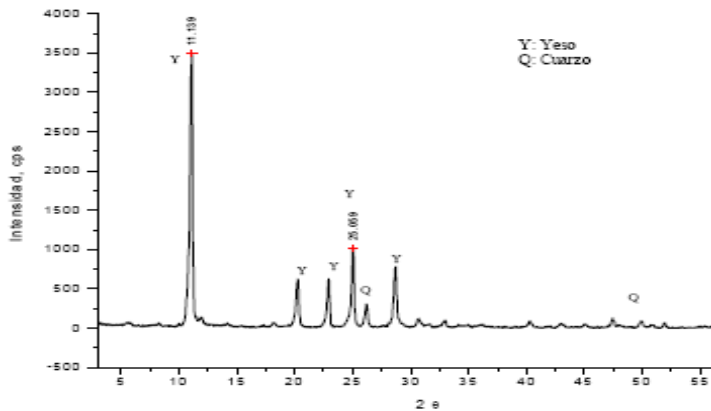
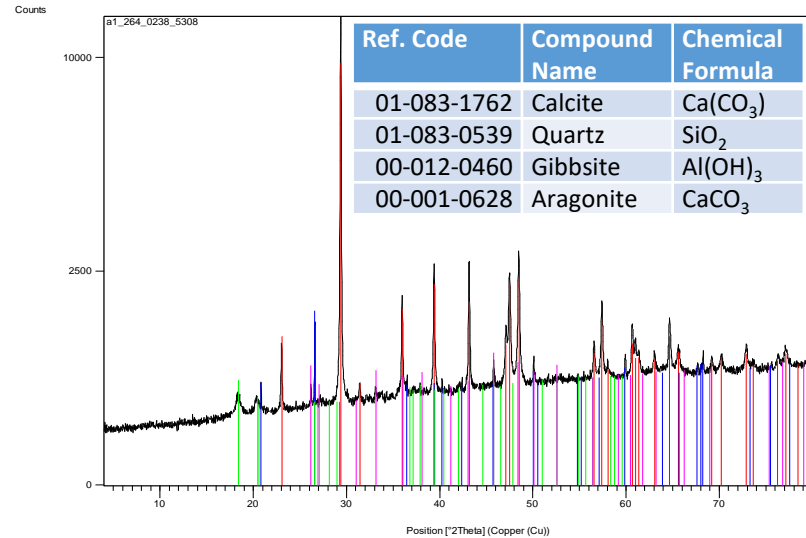


DIFRACCIÓ DE RAIG X (DRX)



Espectre de difracció, indicant pics característics



Espectre de difracció, amb patrons de minerals

Tècnica analítica que permet identificar els compostos cristal·lins d'un material.

És una tècnica semiquantitativa, i permet caracteritzar minerals que es troben en una proporció superior al 5% de tota la massa a analitzar.

Consisteix en fer incidir un feix de raigs X, d'una determinada longitud d'ona, sobre una mostra cristal·lina. Aquest feix, en interactuar amb els electrons de la mostra, es dispersen elàsticament en determinades direccions i amb amplificacions per interferència constructiva, generant així un espectre de difracció.

Posteriorment, i utilitzant patrons de cada substància cristal·lina, es pot determinar els compostos presents a la mostra a analitzar.