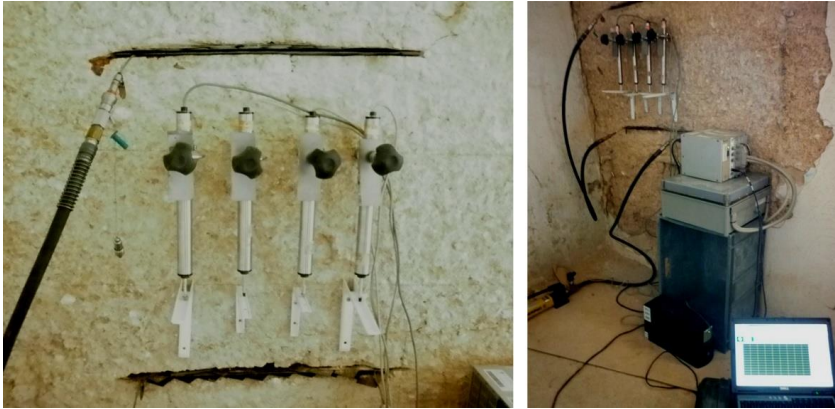


OBTENCIÓ DE LA RESISTÈNCIA A COMPRESSIÓ “IN SITU” I DEL MÓDUL DE DEFORMACIÓ MITJANÇANT ASSAIG DE DOBLE GAT PLA EN UNA TÀPIA



L'assaig de doble gat pla permet determinar el mòdul de Young de la tàpia i la seva resistència a compressió.