

## DETERMINACIÓ D'ESPÈCIE DE FUSTA D'UNA MOSTRA MITJANÇANT MICROSCOPIA DE LÀMINA FINA EN DIRECCIONS TANGENCIAL, RADIAL I AXIAL

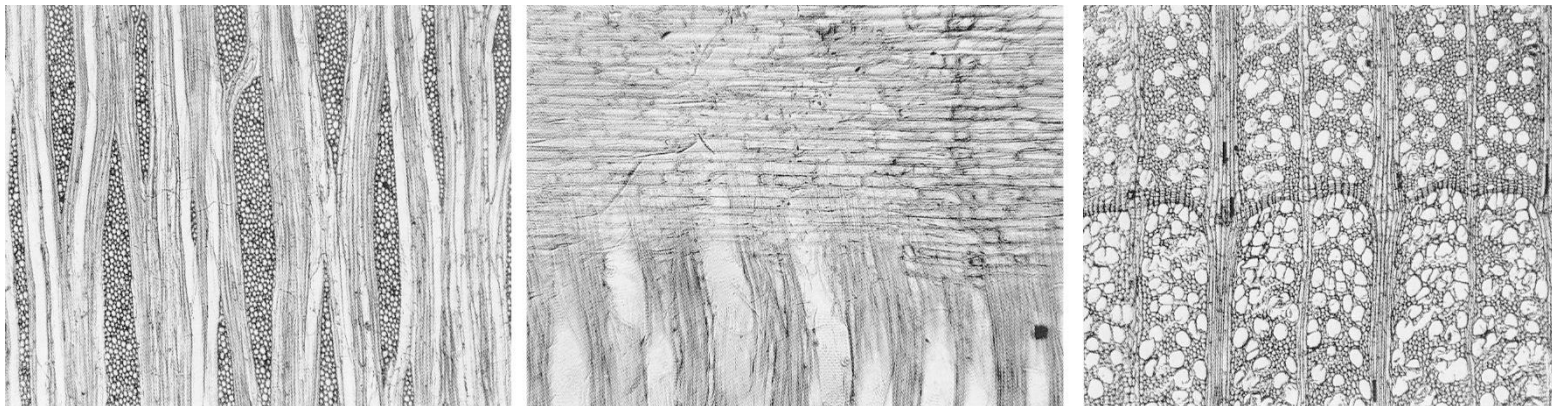


Extracció de la mostra amb serra i enfornador



Observació amb microscopi

A partir d'una mostra de fusta de reduïdes dimensions ( $\geq 2 \times 2 \times 2$  cm) es procedeix al tall de làmines fines i s'observen amb microscopi. L'estructura de la fusta és característica de cada espècie, la qual cosa permet identificar-la. Serveis fustes



Imatges dels tres talls (tangencial, radial i axial) d'una mostra de fusta de plàtan.