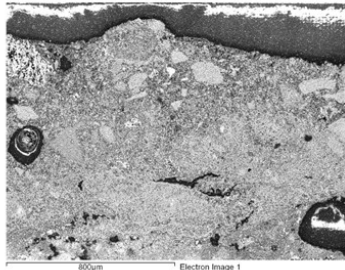
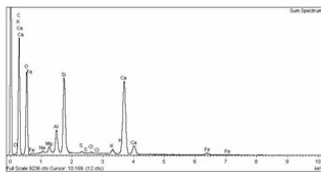


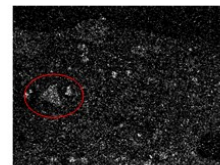
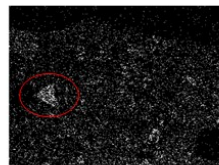
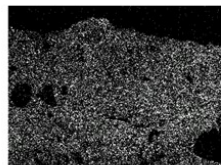
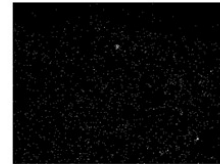
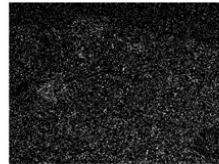
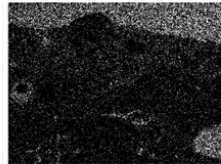
Microscòpia electrònica de rastreig, amb anàlisi puntual (MEB-SEM)



Anàlisi d'una mostra de formigó. Imatge de la part superior de la mostra.



Anàlisi elemental de la zona. Es pot apreciar clarament un àrid ceràmic. La composició principal del conglomerant és de calci, tot i que també hi ha silici, oxigen i alumini.



El microscopi electrònic de rastreig utilitza electrons generats per un filament, que interaccionen amb la mostra a analitzar i, amb la utilització de diferents detectors, es pot observar les característiques superficials de la mateixa, obtenint informació de les formes, textures i composició química elemental dels seus constituents.

<https://www.upc.edu/sct/ca/equip/247/microscopi-electronic-rastreig-mer.html>

- Descarrega't la fitxa 